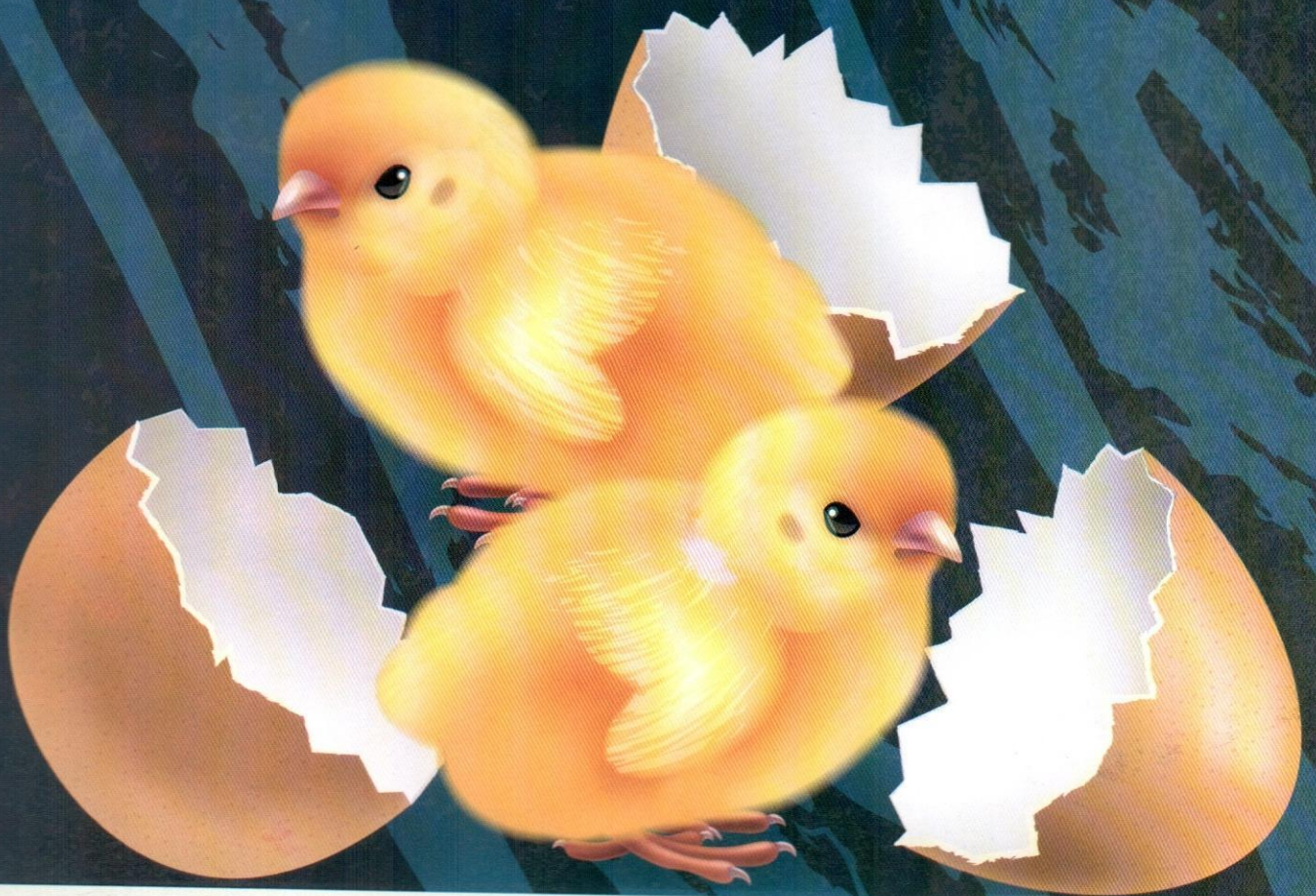


# SB ENROFLOXAIN 10% LIQUID

---

**BEST CHOICE  
FOR  
A GOOD START**



**SB Pharma**

**Composition:**

Each 100 ml contains

Enrofloxacin ..... 10 g



# ایس بی اینروفلوکسا سین لیکو سٹیڈ

## DESCRIPTION

Enrofloxacin is a fluoroquinolone antibacterial drug. It is bactericidal with a broad spectrum activity. Its mechanism of action involves inhibition of deoxyribonucleic acid

(DNA) gyrase, thus inhibiting both DNA and ribonucleic acid (RNA) synthesis.

## Pharmacological Properties:

Ingredient	Spectrum	Application	Target Organ	Withdrawal period
Enrofloxacin	Broad spectrum	Gram+ve Gram -ve bacteria	Systemic & Respiratory System	7 days

اجزائے ترکیبی:

ہر ملی لیٹر میں شامل ہے۔

ایزوفلوکسا سین 10 گرام

## Indication:

SB Enrofloxacin is indicated for the treatment of respiratory tract infection Mycoplasma, Coryza, Colibacillosis, and Fowl Typhoid and is also effective in early chick mortality. Bromhexine is a mucolytic agent it reduces the viscosity of bronchial secretions.

## علامات:

ایزوفلوکسا سین وسیع الاثر جراثیم کش دوا ہے۔ جو مرغیوں اور جانوروں میں ای کی کولائی، سالمونیللا، پاپچور بلا، سٹریپٹوکوکس، سٹیفلوکوکس سے پیدا شدہ بیماریوں کے لیے مفید ہے۔ اس کا استعمال پہلے ہفتے میں ہونے والی اموات کی روک تھام میں انتہائی مفید ہے۔ اوفلٹائس میں انتہائی موثر دوا ہے۔ اس کے علاوہ آنتزیوں کی انفیکشن میں بھی موثر ہے۔

## Route of Administration and Dosage:

POULTRY	DOSAGE	DURATION OF TREATMENT	APPLICATION METHOD
TREATMENT	1 ml /1 Liter	5 TO 7 DAYS	DRINKING WATER
PREVENTIVE	1 ml /2 Liter	FOR 3 DAYS	DRINKING WATER
PER KG BODY WEIGHT	10mg/KG BW (Preventive)	20mg/KG BW (Treatment)	

## خوراک و طریقہ استعمال

پلٹری	خوراک کی مقدار	دورانیہ	استعمال
علاج	1 ملی لیٹر فی 1 لیٹر	5 سے 7 دن	پانی میں کس کر کے پلائیں
احتیاط	1 ملی لیٹر فی 2 لیٹر	3 دن	پانی میں کس کر کے پلائیں
احتیاط: 10 ملی گرام / کلوگرام علاج: 20 ملی گرام / کلوگرام بلحاظ وزن			

## ہدایات

دوا کو کمرے کے درجہ حرارت پر رکھیں، روشنی اور نمی سے بچائیں۔ پانی میں حل شدہ دوا کو 24 گھنٹے کے اندر استعمال کریں۔  
نوٹ: بچھڑے، بھیز، بکری کا گوشت 2 دن تک اور مرغیوں کا گوشت 7 دن تک استعمال نہ کریں۔

For Veterinary Use Only

صرف جانوروں کے استعمال کیلئے

Packs Presentation  
100 ml | 500 ml | 1000 ml



**SB Pharma**

Corporate Office:  
B-C, Chandrai Chowk, Rawalpindi - Pakistan  
Factory Address:  
E, Industrial Triangle, Kahuta Road, Islamabad - Pakistan



www.sbpharma.com.pk



SB Pharma is a Welfare Company