



بوسول انجکشن

ایزاء: ہر ملی لیٹر میں شامل ہے

بیریلین (ایم ایس) 0.0004 ملی گرام

علامات: گائے / بھیڑ / بکری

- فوکیورسٹ کے علاج کیلئے
- جنسی دورانیے میں تاخیر کے خاتمے کیلئے
- بہار کے دورانیے کو درست کرنے کیلئے
- شرح حمل میں اضافہ کیلئے

گھوڑیاں:

- بیضہ کے اخراج کیلئے
- شرح حمل میں اضافہ کیلئے
- بہار کے دورانیے کو درست کرنے کیلئے

خوراک و طریقہ استعمال:

گائے / بھیڑ: مندرجہ ذیل خوراک پتوں میں انجکشن لگائیں۔

خوراک

بیضہ کے فوکیول سے اخراج کیلئے

تمام جانوروں کو بیک وقت بہار میں لانے کیلئے

نوٹیکورسٹ کیلئے

5 ملی لیٹر

گھوڑیاں: مندرجہ ذیل خوراک پتوں، زیر جلد یا دین میں انجکشن لگائیں۔

علامت

بیضہ کے فوکیول سے اخراج کیلئے

شرح حمل میں اضافہ کیلئے

بھیڑ / بکری: مندرجہ ذیل خوراک پتوں میں انجکشن لگائیں۔

بیضہ کے فوکیول سے اخراج کیلئے

نوٹیکورسٹ کیلئے

2.5 ملی لیٹر

تمام گائے / جانوروں کو بیک وقت بہار میں لانے کیلئے پروڈوکول

آج دن 0	2.5 ملی لیٹر بوسول انجکشن لگائیں CIDR پر وقت بیرون ڈیوائس لگائیں
دن 7	CIDR نکال لیں PGF2α انجکشن لگائیں
دن 9	بہار کی آمد پر A.I کریں
دن 10	بہار میں نظر آنے والے جانوروں کو 2.5 ملی لیٹر بوسول لگائیں اور فوری یا 24 گھنٹوں کے اندر A.I کریں

مقرر کردہ وقت پر A.I کیلئے پروڈوکول

آج دن 0	بوسول انجکشن 2.5 ملی لیٹر لگائیں
دن 7	PGF2α انجکشن لیو لینک خوراک لگائیں
دن 9	بوسول انجکشن 2.5 ملی لیٹر لگائیں اور A.I کریں

احتیاطی تدابیر:

25°C سے کم بخندگی اور خشک جگہ پر رکھیں۔ جھنڈے سے بچائیں۔

دستانے پہن کر انجکشن لگائیں۔ دوا ہاتھ پر لگنے کی صورت میں

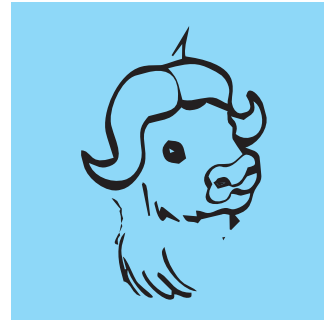
جلدی سے ہاتھ دھوئیں۔

صرف جانوروں کے استعمال کیلئے



Quality products, you can trust

Injection



BOSOL
Buserelin 0.0004%

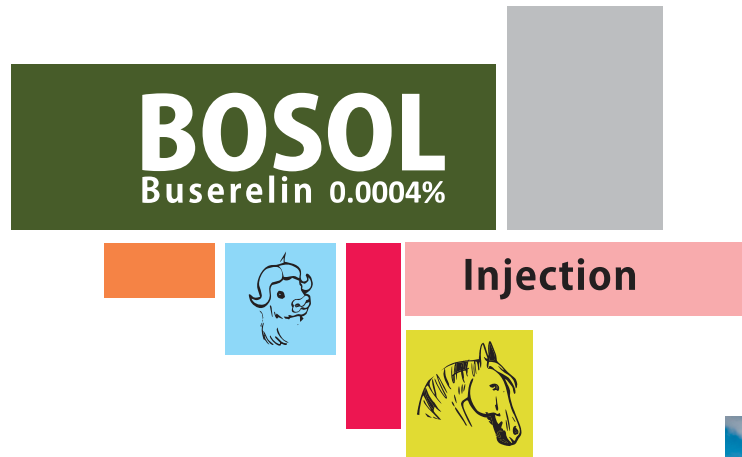
Selmore
Pharmaceuticals (Pvt) Ltd.

Selmore
Pharmaceuticals (Pvt) Ltd.

Head Office : SPL House, 82-R1, M. A. Johar Town, Lahore - Pakistan
Tel : + 92 42 36291774-5, 35314161 Fax : +92 42 35291776
E.mail : info@selmorepharma.com, sales@selmorepharma.com
www.selmorepharma.com



ISO Certified Company



COMPOSITION:

Each ml contains:
 Buserelin Acetate (MS) 0.0042mg eq. to
 Buserelin0.004mg

INDICATIONS:

Cattle/ Buffalo/ Sheep/ Goat:

Early cycle induction post-partum.
 Follicular cysts.
 Treatment of anoestrus
 Improvement of conception rate in artificial insemination procedures.
 Synchronization of oestrus with PGF2α analogue.

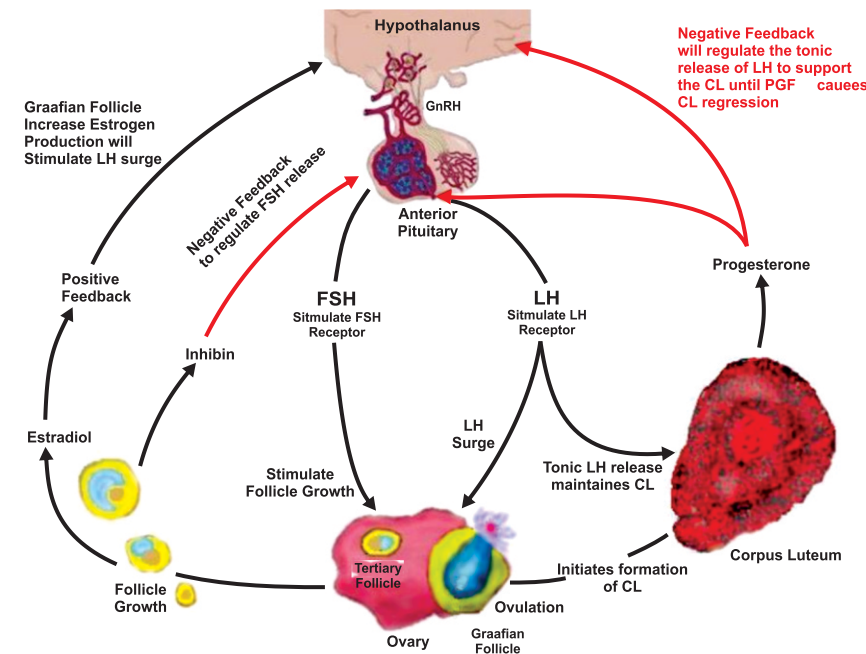
Horses:

Induction of ovulation to synchronize ovulation more closely with mating.
 Improvement of conception rate.
 Treatment of Follicular Cyst



CHARACTERISTICS

BOSOL injection containing Buserelin acetate is the synthetic analogue of GnRH hormone. GnRH leaves the hypothalamus via the hypophyseal portal vessels and enter to anterior lobe of hypophysis, where it induces the secretion of Follicle Stimulating Hormone (FSH) and Luteinizing Hormone (LH) into the peripheral blood stream. The release of FSH and LH have physiological role of maturation of follicles, ovulation and luteinizing in the ovary.



Hormonal Regulation of Cow Reproductive System



DOSAGE & ADMINISTRATION:

Cows/ Buffalo:

Administer the following dose by intramuscular injection

Indication	Dose
Induction of ovulation with a dominant follicle	2.5 ml
Oestrous Synchronization (Day-0 Buserlin, Day-7 PGF2α, Day-9 Buserlin)	2.5 ml
Follicular Cyst	5 ml

Mares:

Administer the following dose by intramuscular, subcutaneous or intravenous injection.

Indication	Dose
Induction of ovulation in oestrus mares or synchronizing ovulation	5ml twice, with interval of 24 hours
Improvement of conception rate (preferably 8 and 12 days after insemination or natural mating)	5-10 ml

Sheep/Goat:

Administer the following dose by intramuscular injection.

Indication	Dose
Induction of ovulation with a dominant follicle	1 ml
Oestrous Synchronization (Day-0 Buserlin, Day-7 PGF2α, Day-9 Buserlin)	1 ml
Follicular Cyst	2.5 ml

PRECAUTIONS:

Withdrawal Period: Milk 0 days, Meat 0 days.

Do not freeze.

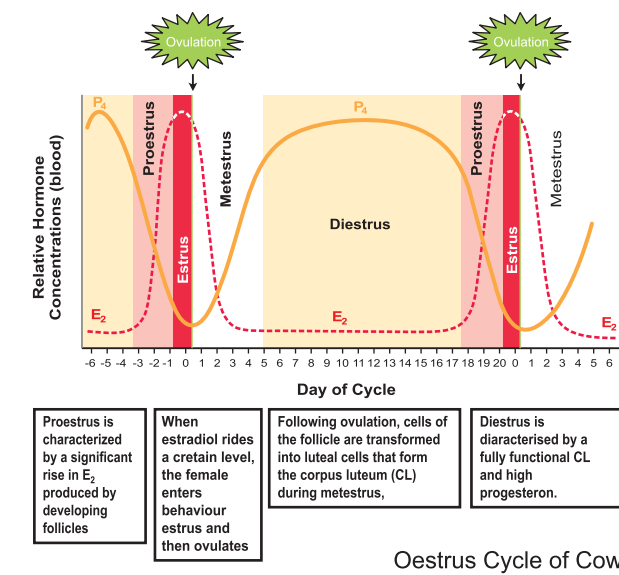
Observe the aseptic precautions and gloves during administration.

Pregnant women should not administer the product, as buserelin has been shown to be foetotoxic in laboratory animals.

Store below 25°C in a cool and dry place.

PACK SIZE:

2.5ml X 5 & 5ml X 5



Oestrus Cycle of Cow